

# Felhasználói útmutató

## L1954T/L1954TQ

**A** termék használata előtt kérjük, olvassa át a következő Fontos biztonsági óvintézkedéseket. A jövőbeli tájékozódás céljából tartsa a Felhasználói útmutatót (CD) elérhető helyen.

**E**zeket a terméken található címkén láthatja. Ezekre a kódokra szüksége lesz, ha a készülék javításra szorul.

Jelen készülék úgy lett kialakítva, hogy biztosítsa személyes biztonságát, azonban a nem megfelelő használat áramütéshez vagy tűz kialakulásához vezethet. Annak érdekében, hogy a készülékhez kialakított biztonsági megoldások megfelelően működjenek, olvassa el a következő alapvető szabályokat a telepítéssel, használattal és szervizeléssel kapcsolatban.

## A biztonságról

Csak a készülékhez mellékelt tápkábelt használja. Ha nem a gyártó által mellékelt tápkábelt használja, győződjön meg róla, hogy az megfelel az ide vonatkozó nemzeti szabványoknak. Ha a tápkábel bármilyen módon hibás, lépjen kapcsolatba a gyártóval vagy a legközelebbi márkaszervizzel, és cseréltesse ki a kábelt.

A tápkábel a készülék fő áramtalanító része. Győződjön meg róla, hogy a konnektor a telepítés után is könnyen elérhető legyen.

A készüléket csak e kézikönyv specifikációjáról szóló részében leírt vagy a képernyőn felsorolt áramforrásról üzemeltesse. Ha nem biztos abban, hogy milyen áramforrás található otthonában, kérdezze meg a kereskedőt.

A túlterhelt váltakozó áramú aljzatok és hosszabbítók veszélyt jelentenek. Ugyancsak veszélyes a kopott tápkábelek és törött csatlakozók használata. Az ilyen rendellenességek áramütéshez vagy tűzhez vezethetnek. A szükséges csere biztosítása érdekében lépjen kapcsolatba szerviztechnikusával.

Ne nyissa ki a monitort.

- A készülékben nincsenek felhasználó által javítható alkatrészek.
- A készülék belsejében veszélyes nagyfeszültség van, még kikapcsolt (OFF) állapotban is.
- Ha a monitor nem működik megfelelően, lépjen kapcsolatba a kereskedővel.

Személyi sérülés elkerüléséhez:

- Ne helyezze a monitort ferde polcra, kivéve ha azt megfelelően rögzítette.
- Csak a gyártó által ajánlott állványt használjon.
- A képernyőre ne ejtsen vagy dobjon rá tárgyakat, és ne ütögesse azt.  
Ez személyi sérüléshez, illetve a termék vagy a képernyő megsérüléséhez vezethet.

Tűz és áramütés elkerüléséhez:

- Mindig kapcsolja ki (OFF) a monitort, ha huzamosabb időre elhagyja a szobát. Soha ne hagyja bekapcsolva (ON) a készüléket, ha elhagyja a házat.
- Ügyeljen arra, hogy a gyerekek ne dobjanak és ne nyomjanak be különféle tárgyakat a monitor házának nyílásain. Egyes belső alkatrészek életveszélyt is okozható feszültség alatt vannak.
- Ne szereljen fel olyan tartozékokat, amelyeket nem ehhez a monitorhoz terveztek.
- Amennyiben a készüléket hosszabb időre felügyelet nélkül hagyja, húzza ki a tápkábelt az elektromos csatlakozóból
- Vihar és villámlások idején soha ne érjen a táp- és a jelkábelhez, mert az nagyon veszélyes. Áramütést okozhat.

## Telepítéskor

Ügyeljen arra, hogy a tápkábelre ne tegyen semmit, és ne is guruljon rá semmi, valamint ne helyezze a monitort olyan helyre, ahol a tápkábel megsérülhet.

Ne használja a monitort víz közelében, például fürdőkád, mosdó, mosogató, szárítódény vagy medence közelében, illetve nedves pincében. A monitor házán olyan nyílások is vannak, amelyek a működés során keletkező hő távozását teszik lehetővé. Ha ezeket a nyílásokat elzárja, az összegyülemelő hőtől a készülék meghibásodhat, és ez tűzhez vezethet. Ezért SOHA:

- ne zárja el a szellőzőnyílásokat oly módon, hogy a monitort ágyra, kanapéra vagy takaróra stb.
- helyezze. Ne tegye a készüléket beépített, körülzárt helyre, feltéve, hogy nem gondoskodott kiegészítő szellőzésről.
- ne takarja el a nyílásokat ronggyal vagy más anyaggal.
- ne tegye a készüléket radiátor vagy más hőforrás közelébe vagy fölé.
- A készülék áramtalanításának legegyszerűbb módja a tápkábel eltávolítása, ezért a készüléket úgy kell elhelyezni, hogy a tápkábel könnyen elérhető legyen.

Ne törölje meg az aktív mátrixos LCD-képernyőt olyan anyaggal, amely véglegesen megkarcolhatja, megrongálhatja vagy tönkretelheti azt.

Ne nyomja meg huzamosabb ideig az LCD-képernyőt az ujjával, mert ez szellemképeket okozhat.

Előfordulhat, hogy piros, zöld vagy kék pontok lesznek láthatóak a képernyőn. Ezek nem befolyásolják a monitor teljesítményét.

Ha lehetséges, a legjobb képminőség elérése érdekében LCD-monitorán használja az ajánlott felbontást. Ha az ajánlottól eltérő felbontás mellett használja a készüléket, akkor torz képek jelenhetnek meg a képernyőn. Ez normális tulajdonsága egy rögzített felbontású LCD-monitornak.

## Tisztításakor

- A monitor kijelzőjének tisztítása előtt húzza ki a monitort.
- Enyhén nedves (nem vizes) ruhát használjon. Ne fújjon aeroszol típusú tisztítószerrel közvetlenül a képernyőre, mert a túlzott mértékű nedvesség áramütéshez vezethet.

## Visszacsomagolásakor

- Ne dobja el a csomagolóanyagokat. Ezek az anyagok ideális helyet biztosítanak a készülék szállításához. Ha a készüléket egy másik helyre szállítja át, csomagolja azt vissza az eredeti csomagolásába.

## Biztonságos eldobás

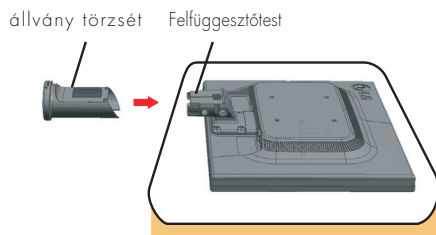
- A termékben használt fénycső kis mennyiségű higanyt tartalmaz.
- Ne helyezze a terméket a normál háztartási szemét közé.  
A terméket a helyi hatóságok rendelkezéseinek megfelelően kell kidobni.

# A monitor csatlakoztatása

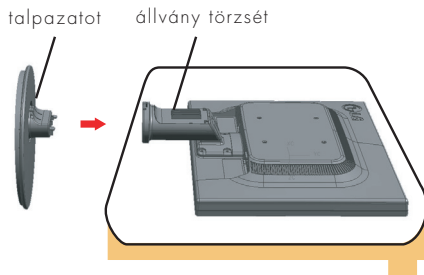
- A monitor telepítése előtt győződjön meg arról, hogy a monitor, a számítógép és más csatlakoztatott eszközök ki vannak-e kapcsolva.

## Az állvány csatlakoztatása

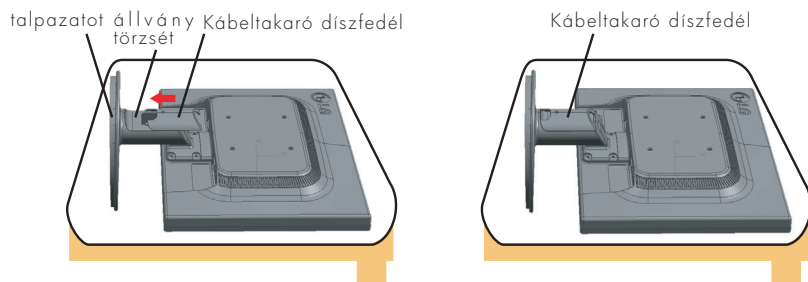
1. Helyezze a képernyőt előlapjával lefelé egy puha ruhadarabra.
2. Szerelje az állványtestet a termékre a megfelelő irányból, ahogy az az ábrán látható.



3. Illesse a talpazatot az állvány törzséhez a megfelelő irányból.



4. Helyezze be a kábeltakaró dísfedelet a talpazatba a megfelelő irányba.



5. Az összeillesztéshez óvatosan állítsa fel a képernyőt, és álljon az előlő oldalával szemben.

### Fontos

- Ez az ábra egy általános modellel szemlélteti a teendőket. Elképzelhető, hogy az Ön monitora eltér az ábrán látottaktól.
- Ne fogja meg a monitort fejével lefelé, az állványnál fogva. A készülék leeshet, ezáltal megrongálódhat, vagy kárt tehet a lábában.

## Az állvány szétszerelése

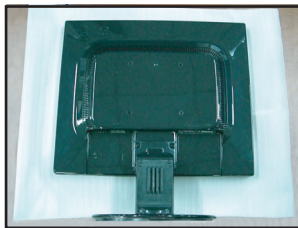
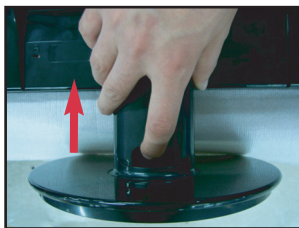
1. Helyezzen párnát vagy puha ruhát egy sima felületre.



2. Helyezze a motitort képernyővel lefele a párnára vagy puha ruhára.



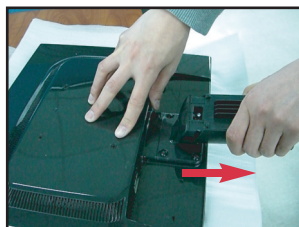
3. Csúsztassa ki a talpazatból a kábeltakaró díszfedeleit.



4. A zár benyomása közben vegye le az állványtörzset az állványtestről.



5. Húzza ki finoman az állvány törzsét, hogy elválassza a csuklótól.



- A képernyő üzembe helyezése előtt győződjön meg arról, hogy ki van kapcsolva a képernyő, a számítógéprendszer, valamint az ahhoz csatlakoztatott egyéb eszközök tápellátása.

## A képernyő helyzetének beállítása

1. Állítsa a fej részt úgy, hogy használata kényelmes legyen.

- Döntési tartomány :  $-5^{\circ} \sim 20^{\circ}$



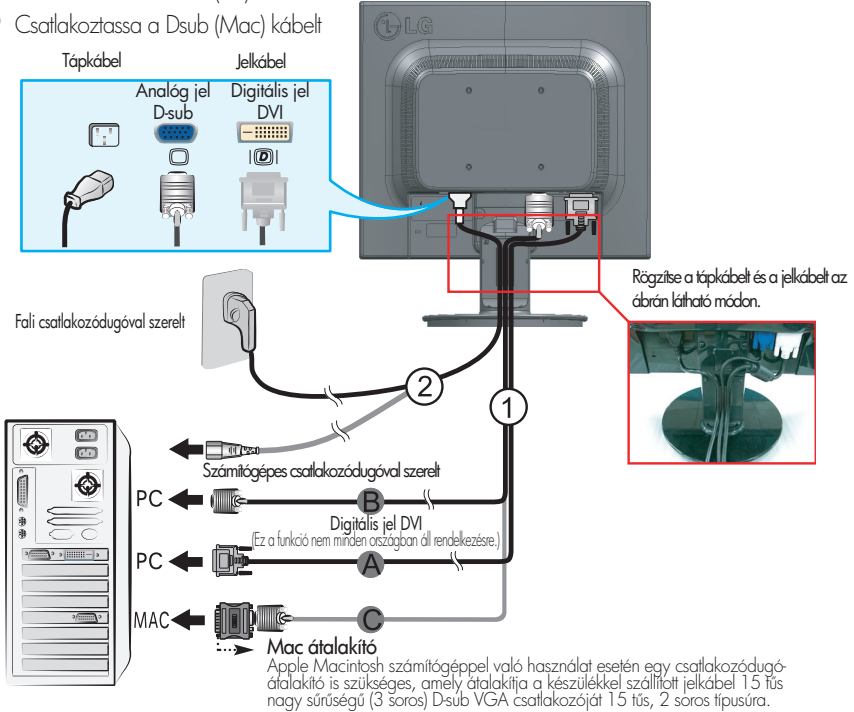
### Ergonómiai szempontok

A képernyő használata közbeni ergonomikus és kényelmes üléspozíció érdekében javasoljuk, hogy a képernyőpanel előredőlési szöge ne haladja meg az  $5^{\circ}$ -ot.

## A számítógép csatlakoztatása


1. Ellenőrizze, hogy a számítógépet és a terméket kikapcsolta. Csatlakoztassa a kábelt az alábbi ábrán láthatóan ① -ről ② - re.

- A Csatlakoztassa a DVI kábelt
- B Csatlakoztassa a Dsub (PC) kábelt
- C Csatlakoztassa a Dsub (Mac) kábelt



2. Helyezze be a kábeltakaró díszfedelelet a talpzatba a megfelelő irányba.



3. A tápellátás bekapcsolásához nyomja meg a készülék elülső kapcsolópaneljén levő  gombot. A képernyő bekapcsolása után a készülék automatikusan végrehajtja az **önműködő képbeállítást**. (Csak analóg módban)

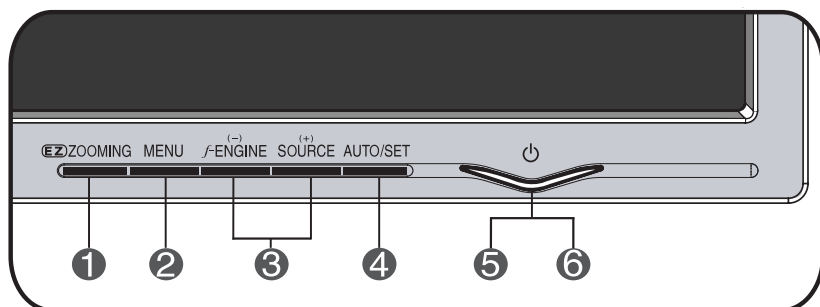
PROCESSING SELF  
IMAGE SETTING

### MEGJEGYZÉS

"Önműködő képbeállítás" (Self Image Setting Function): Ez a funkció optimális megjelenítési beállításokat biztosít. Amikor először csatlakoztatja a képernyőt egy számítógéphez, az önműködő képbeállítás automatikusan megkeresi a legmegfelelőbb megjelenítési beállításokat az adott bemeneti jelhez.

'AUTO/SET' (Automatikus/Beállítás) funkció: Amennyiben a készülék használata közben, illetve a felbontás módosítása után azt észleli, hogy a kép éleetlen vagy a betűk elmosódtak, a képernyő villódzik vagy megdől, a felbontás javításához nyomja meg az AUTO/SET (Automatikus/Beállítás) gombot.

## Az előlapon található kezelőszervek



### 1 ZOOMING

A kijelzőn nyomja meg az 'ez Zooming' gombot, ezt követően a kijelző felbontása áthelyeződik az egylépéses alacsony felbontásra. Ha ismét megnyomja az 'ez Zooming' gombot, a kijelző visszatér az eredeti állapotra.

\*Elegendő egyszer megérinteni az ez-zoomot, és megtalálja az önnek legmegfelelőbb felbontást, emellett megnövelheti a szereplők és képek méretét a gyengén látó idősök, a számítógépet nem kezelő háziasszonyok és a gyerekek számára.

- Az EZ ZOOMING funkció felbontása 1280 x 1024, 1024 x 768, 800 x 600
- A beállítás módja különbözhet az O/S és a videokártya függvényében. Kérjük, forduljon a számítógép vagy videokártya gyártójához.

### 2 MENU gomb

Ezzel a gombbal léphet be a képernyőmenübe (OSD-menübe).

#### OSD LOCKED/UNLOCKED



Ezzel a funkcióval zárhatja az aktuális beállításokat, így azokat nem lehet végérvényesen módosítani. Nyomja meg és tartsa nyomva a MENU (Menü) gombot néhány másodpercig. Az "OSD LOCKED" üzenet jelenik meg. A képernyőmenü vezérlőelemeinek zárolását bármikor feloldhatja a MENU (Menü) gomb néhány másodpercen át történő megnyomásával. Ezután az "OSD UNLOCKED" üzenet jelenik meg.



**3** - + gombok E gombok segítségével kiválaszthatja vagy módosíthatja a beállításokat az OSD-menüben.

**f-ENGINE** További információkért lásd: U14. oldal.



**+ SOURCE** Ezzel a gombbal aktiválhatja D-Sub és DVI csatlakozóját. A funkció használata ha egy monitor csatlakoztatva van kettő számítógéphez. Az alapértelmezett beállítás a D-Sub.

**4** AUTO/SET gomb Ezzel a gombbal léphet be a képernyőmenü elemeibe.

### AUTOMATIKUS KÉPBEÁLLÍTÁST

A kijelző beállításainak módosításakor a képernyőmenübe (OSD-be) való belépés előtt mindig nyomja meg a **AUTO/SET** gombot. Ezzel automatikusan beállításra kerül a kép az aktuális felbontásnak (képernyőmódnak) megfelelő ideális paraméterekkel. A legjobb képernyőmód: 1280 x 1024



**5** Bekapcsológomb Ezzel a gombbal kapcsolhatja be, illetve ki a monitort.

**6** Tápfeszültség indikátor Ez a jelzőfény a képernyő üzemszerű használata során Kék fényel világít (Bekapcsolt mód).  
Ha a képernyő Elalvás (energiatakarékos) módban van, ez a jelzőfény borostyánszínűre vált.

## Képernyőbeállítás

A képernyőmenü használatával a képméret, a képhelyzet és a működési paraméterek módosítása rendkívül egyszerű. A menü használatának megismerése érdekében tekintse meg az alábbi példát. A következő részek nagy vonalakban írják le a OSD-menüben elérhető beállításokat és lehetőségeket.

### MEGJEGYZÉS

- A kép módosítása előtt várjon legalább 30 percet, mely idő alatt a kép teljesen stabilizálódik.

Képernyőmenün keresztüli módosítás elvégzéséhez kövesse az alábbi lépéseket:

**MENU → - + → AUTO/SET → - + → MENU**

- 1** Nyomja meg a **MENU gombot**, ezáltal megjelenik az OSD főmenüje.
- 2** Egy beállítás kiválasztásához használja a **-** vagy a **+** gombot. Ha a kívánt ikont kijelölte, nyomja meg a **AUTO/SET gombot**.
- 3** A kép kívánt szintre való állításához használja a **- / + gombokat**. Az egyéb almenüelemek beállításához használja a **AUTO/SET gombot**.
- 4** A főmenübe való visszatéréshez és egy új funkció kiválasztásához nyomja meg a **MENU gombot**. Az OSD-menüből való kilépéshez nyomja meg kétszer a **MENU gombot**.

# A képernyőn megjelenő beállítások módosítása

Az alábbi táblázat tartalmazza a képernyőn megjelenő összes kezelési, beállítási és választási menüt.

Főmenü	Almenü	A	D	Funkció	
PICTURE	BRIGHTNESS (FÉNYERŐ)	●	●	A kép fényerejének és kontrasztjának beállítása	
	CONTRAST (KONTRASZT)	●	●		
	GAMMA	●	●		
COLOR (SZÍN)	PRESET (ALAPBEÁLLÍTÁS)	sRGB	●	●	A kép színeinek egyéni beállítása
		6500K	●	●	
		9300K	●	●	
	RED	●	●		
	GREEN	●	●		
	BLUE	●	●		
POSITION (HELYZET)	HORIZONTAL	●		A kép helyzetének beállítása	
	VERTICAL	●			
TRACKING (JELKÖVETÉS)	CLOCK (ÓRAJEL)	●		A képernyő frekvenciájának, finomhangolásának és élességének szabályozása.	
	PHASE (FÁZIS)	●			
	SHARPNESS	●	●		
SETUP (BEÁLLÍTÁS)	LANGUAGE (NYELV)	●	●	A képernyő beállításainak testreszabása az aktuális működési környezetnek megfelelően.	
	OSD POSITION (KÉPERNYŐMENÜ HELYZETE)	HORIZONTAL	●		●
		VERTICAL	●		●
	WHITE BALANCE (FEHÉREGYENSÚLY)	●			
	POWER INDICATOR	●	●		
	FACTORY RESET (GYÁRI BEÁLLÍTÁSOK VISSZAÁLLÍTÁSA)	●	●		
FLATRON F-ENGINE	MOVIE/TEXT	●	●	A kívánt képbeállításokat választhatja ki vagy szabhatja testre.	
	USER	●	●		
	NORMAL	●	●		
		● : Beállítható A : Analóg bemenet D : Digitális bemenet			

## MEGJEGYZÉS

- Az U10-U14. oldalon bemutatott ikonok megjelenési sorrendje típusonként eltérő lehet.

# A képernyőmenü (OSD) lehetőségei

Korábban már bemutatásra került az elemek OSD-menüben való kiválasztásának és módosításának módja. Az alábbi listában megtalálhatja az összes olyan ikont, ikonnevet és ikonleírást, amelyek a menüben megtalálhatók.

Nyomja meg a MENU gombot, ezáltal megjelenik az OSD főmenüje.

The screenshot shows the TV's OSD menu. At the top, the word "PICTURE" is displayed in white on a dark blue background. Below this, there are four menu items, each with an icon on the left and a value on the right. The first item is "BRIGHTNESS" with a sun icon and a value of 50. The second is "CONTRAST" with a moon icon and a value of 50. The third is "GAMMA" with a Greek letter gamma icon and a value of 0. Each item has a horizontal bar with a plus sign on the right. To the left of the menu items are four icons: a monitor, an RGB icon, a monitor with a question mark, and a gear icon. At the bottom of the screen, there is a dark blue bar with the word "MENU" and a left arrow icon, followed by up and down arrow icons, and the word "SET" with a right arrow icon. A legend below the screen explains the icons: MENU with a left arrow icon means "Kilépés" (Exit); up and down arrow icons mean "Módosítás (csökkentés/növelés)" (Adjustment (decrease/increase)); SET with a left arrow icon means "Bevitel" (Input); and SET with a right arrow icon means "Másik almenü választása" (Select another sub-menu).

Menü neve — **PICTURE**

Ikronok —

- BRIGHTNESS 50
- CONTRAST 50
- GAMMA 0


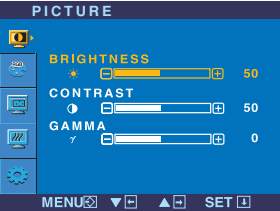



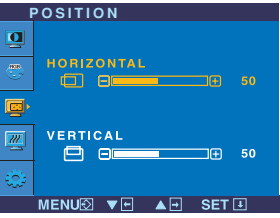
Gombsúgó

- MENU : Kilépés
- ▼ ▲ : Módosítás (csökkentés/növelés)
- SET : Bevitel
- : Másik almenü választása

Almenük

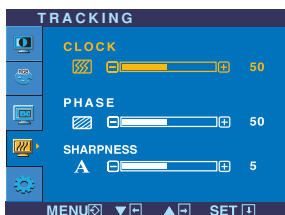
## MEGJEGYZÉS

- Az OSD (képernyőmenü) nyelvei különbözhetnek a kézikönyvtől.

Főmenü	Almenü	Leírás
	<b>PICTURE (KÉP)</b>	
	<b>BRIGHTNESS (FÉNYERŐSSÉG)</b>  <b>CONTRAST (KONTRASZT)</b>  <b>GAMMA</b>	<p>A képernyő fényerősségét állíthatja be.</p> <p>A képernyő kontrasztját állíthatja be.</p> <p>Állítsa be az Önnek megfelelő gammaértéket: -50/0/50 A monitoron magas gammaérték mellett a képek fehérebbel, míg alacsony érték mellett kontrasztosabbak.</p>
<ul style="list-style-type: none"> <li>■ MENU : Kilépés</li> <li>■ ▼ : Csökkentés</li> <li>■ ▲ : Növelés</li> <li>■ SET : Másik almenü választása</li> </ul>		
	<b>COLOR (SZÍN)</b>	
	<b>PRESET (GYÁRI ÉRTÉK)</b>  <b>RED (PIROS)</b>  <b>GREEN (ZÖLD)</b>  <b>BLUE (KÉK)</b>	<p>Beállíthatja a képernyő színeit.</p> <ul style="list-style-type: none"> <li>• sRGB: Állítsa be a kép színeit az sRGB szabványnak megfelelően.</li> <li>• 6500K: Enyhén pirosas fehér</li> <li>• 9300K: Enyhén kékes fehér</li> </ul> <p>Állítsa be a piros szín Önnek megfelelő szintjét.</p> <p>Állítsa be a zöld szín Önnek megfelelő szintjét.</p> <p>Állítsa be a kék szín Önnek megfelelő szintjét.</p>
<ul style="list-style-type: none"> <li>■ MENU : Kilépés</li> <li>■ ▼ : Csökkentés</li> <li>■ ▲ : Növelés</li> <li>■ SET : Másik almenü választása</li> </ul>		
	<b>POSITION (POZÍCIÓ)</b>	
	<b>HORIZONTAL</b>  <b>VERTICAL</b>	<p>E lehetőséggel a képernyőt balra, illetve jobbra tolhatja el.</p> <p>E lehetőséggel a képernyőt felfelé, illetve lefelé tolhatja el.</p>
<ul style="list-style-type: none"> <li>■ MENU : Kilépés</li> <li>■ ▼ : Csökkentés</li> <li>■ ▲ : Növelés</li> <li>■ SET : Másik almenü választása</li> </ul>		



## TRACKING



### CLOCK (ÓRAJEL)

A képernyő háttérében megjelenő függőleges csíkok minimalizálásához használható. A beállítás módosításával a vízszintes képernyőméret is meg fog változni.

### PHASE (FAZIS)

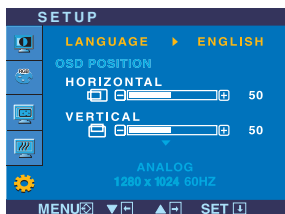
A képernyő fókuszának beállításához. E lehetőség segítségével eltávolíthatja a vízszintes zajokat, és élesebbé teheti a karakterek képét.

### SHARPNESS A kép élességének szabályozása.

- MENU : Kilépés
- ▼ : Csökkentés
- ▲ : Növelés
- SET : Másik almenü választása



## SETUP



### LANGUAGE (NYELV)

A kezelőszervek nevének megjelenítésére használt nyelv kiválasztása.

### OSD POSITION (KÉPERNYŐMENÜ HELYZETE)

A képernyőn megjelenő menüablak helyzetének beállítása.

### WHITE BALANCE (FEHÉREGYEN SÜLY)

Ha a grafikus kártya kimeneti jele eltér a szabványban meghatározott jellemzőktől, a kép színeinek szintje és aránya. Ezzel a funkcióval a jelszint beállítható a grafikus kártya tényleges kimeneti jelszintjének megfelelően, hogy a kép a lehető legjobb legyen. Ezt a funkciót akkor használja, amikor a képen fehér és fekete területek láthatók.

### POWER INDICATOR (Tápellátásjelző)

Ezzel a funkcióval ki- vagy bekapcsolhatja a képernyő elülső részén megjelenő tápellátásjelzőt. Ha az OFF (Kikapcsolt) lehetőséget választja, el fog tűnni. Ha bármikor ON (Bekapcsolt) állásba állítja, a tápellátásjelző automatikusan megjelenik

- MENU : Kilépés
- ▼ : Módosítás
- ▲ : Módosítás
- SET : Másik almenü választása

### FACTORY RESET BEÁLLÍTÁSOK VISSZAÁLLTASA

Ez a funkció a "LANGUAGE" (NYELV) beállítás kivételével az összes beállítási lehetőséget visszaállítja gyári alapértelmezett értékére. Az azonnali visszaállításhoz nyomja meg az -, + gombot.

Ha a funkció használata nem javítja a képminőséget, állítsa vissza a gyári alapbeállításokat. Szükség esetén újból hajtja végre a fehéregyensúly-beállítást. Ez a funkció csak akkor használható, ha a képernyő bemeneti jele analóg jel.

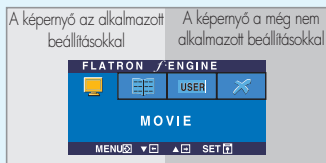
# A képernyőmenü (OSD) lehetőségei

■ ■ ■ Megérintve a monitor alján lévő **F-ENGINE** gombot megjelenik az OSD menü.



## FLATRON F-ENGINE

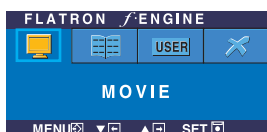
Az F-ENGINE elindításakor az ábrán látható két szintűs jelenik meg a képernyőn. Az alkalmazott képernyő a bal oldalon, a nem alkalmazott a jobb oldalon lesz látható. Érintse meg a SET (Beállítás) gombot, hogy a megadott képernyőbeállítás érvényesüljön.



### Főmenü

### Almenü

### Leírás

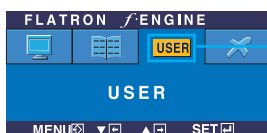


#### MOVIE TEXT

Ezzel a lehetőséggel kiválaszthatja a legjobb képminőséget a környezeti feltételeknek megfelelően (megvilágítás, megjelenített kép jellege stb.).

**MOVIE:** Animált képekhez, filmekhez

**TEXT:** Szöveget tartalmazó képekhez (pl. szövegszerkesztőhöz stb.)

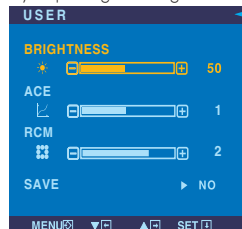


#### USER

Felhasználó

A fényerő, az ACE és a RCM kézzel állítható be. A módosított értéket mentheti vagy vissza is állíthatja, még egyéb környezeti beállítások esetén is.

A USER almenük beállításához nyomja meg a SET gombot.



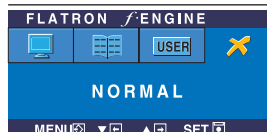
... **Brightness(Fényerő):** A képernyő fényerejének beállítása.

...**ACE(Adaptive Clarity Enhancer):**A képtisztaság módjának kiválasztása.

...**RCM(Real Color Management):**A színek megjelenítési módjának kiválasztása.

- 0 Nincs alkalmazva
- 1 Zöld tónus erősítése
- 2 Vörös tónus
- 3 Szín erősítése

A SET gomb lenyomásával válassza ki a **SAVE** almenüt, és mentse a YES értéket a -gombokkal.



#### NORMAL (NORMÁLIS)

Ez a beállítás használható normál körülmények között.

Az ügyfélszolgálat vagy a szerviz hívása előtt ellenőrizze a következőket.

## Nem jelenik meg kép

- |   |  |
|---|--|
| <ul style="list-style-type: none"><li>● Be van dugva a képernyő tápkábele?</li><li>● Világít a tápellátás jelzőfénye?</li><li>● Be van kapcsolva a képernyő, és kéken vagy zölden világít a tápellátás jelzőfénye?</li><li>● Sárgán világít a tápellátás jelzőfénye?</li><li>● Látja az "OUT OF RANGE" üzenetet a képernyőn?</li><li>● Látja a "CHECK SIGNAL CABLE" üzenetet a képernyőn?</li></ul> | <ul style="list-style-type: none"><li>• Ellenőrizze, hogy a tápkábel megfelelően csatlakoztatva van-e egy hálózati csatlakozóaljzathoz.</li><li>• Nyomja meg a Tápellátás gombot.</li><li>• Módosítsa a kép fényerejét és kontrasztját.</li><li>• Ha a képernyő energiatakarékos üzemmódra váltott, a kép megjelenítéséhez próbálja megmozdítani az egeret, vagy nyomja meg valamelyik billentyűt a billentyűzeten.</li><li>• Győződjön meg arról, hogy a számítógép be van kapcsolva.</li><li>• Ez az üzenet akkor jelenik meg, ha a számítógép grafikus kártyájából érkező jel vízszintes vagy függőleges frekvenciája a képernyő megfelelő frekvenciatartományán kívül esik. A jelen útmutató "Műszaki adatok" című részében ellenőrizze a használható frekvenciatartományokat, és annak megfelelően állítsa be a megjelenítést.</li><li>• Ez az üzenet akkor jelenik meg, ha a számítógép és a képernyő közötti jelkábel nincs megfelelően csatlakoztatva. Ellenőrizze a jelkábelt, és próbálja meg újból.</li></ul> |
|---|--|

## Látja az "OSD LOCKED" (OSD LETILTVA) üzenetet a képernyőn?

- |   |   |
|---|---|
| <ul style="list-style-type: none"><li>● Az "OSD LOCKED" üzenetet látja, amikor megnyomja a MENU gombot?</li></ul> | <ul style="list-style-type: none"><li>• Zárolhatja a jelenlegi beállításokat, így azokat nem lehet végérvényesen módosítani. A képernyőmenü vezérlőelemeinek zárolását bármikor feloldhatja a MENU (Menü) gomb néhány másodpercen át történő megnyomásával. Ezután az "OSD UNLOCKED" (OSD ENGEDÉLYEZVE) üzenet jelenik meg.</li></ul> |
|---|---|



## Rossz a megjelenített kép

- |  |   |
|--|---|
| <ul style="list-style-type: none"><li>● A kép pozíciója nem megfelelő.</li></ul>   | <ul style="list-style-type: none"><li>• A képernyőbeállítások ideális értékekre való automatikus módosításához nyomja meg a <b>AUTO/SET</b> gombot. Ha az eredmény nem kielégítő, módosítsa a kép pozícióját a <b>H position</b> (vízszintes pozíció) és a <b>V position</b> (függőleges pozíció) lehetőségekkel.</li><li>• <b>Nézze meg a Vezérlőpult -&gt; Képernyő -&gt; Beállítások</b> lehetőséget, és ellenőrizze, hogy a frekvencia vagy a felbontás módosult-e. Ha igen, akkor állítsa vissza azokat az ajánlott értékekre.</li></ul> |
| <ul style="list-style-type: none"><li>● A képernyő háttérében függőleges csíkok láthatók.</li></ul>  | <ul style="list-style-type: none"><li>• A képernyőbeállítások ideális értékekre való automatikus módosításához nyomja meg a <b>AUTO/SET</b> gombot. Ha az eredmény nem kielégítő, csökkentse a függőleges csíkokat a <b>CLOCK (ÓRAJEL)</b> lehetőséggel az OSD-menüben.</li></ul>   |
| <ul style="list-style-type: none"><li>● Vízszintes zajok látszanak a képeken, vagy a karakterek nem megfelelően kerülnek megjelenítésre. .</li></ul> | <ul style="list-style-type: none"><li>• A képernyőbeállítások ideális értékekre való automatikus módosításához nyomja meg a <b>AUTO/SET</b> gombot. Ha az eredmény nem kielégítő, csökkentse a vízszintes csíkokat a <b>PHASE (FÁZIS)</b> lehetőséggel az OSD-menüben.</li><li>• <b>Nézze meg a Vezérlőpult -&gt; Képernyő -&gt; Beállítások</b> lehetőséget, és módosítsa a felbontást vagy az egyéb tulajdonságokat az ajánlott értékeknek megfelelően. Állítsa a színmélységet 24 bitesnél nagyobbra (true color).</li></ul>               |
| <ul style="list-style-type: none"><li>● A kép színe monokróm vagy nem megfelelő.</li></ul>   | <ul style="list-style-type: none"><li>• Ellenőrizze, hogy a jelkábel megfelelően van-e csatlakoztatva, és ha kell, a megfelelő rögzítéshez használjon csavarhúzózt.</li><li>• Győződjön meg róla, hogy a videokártya megfelelően van-e csatlakoztatva az alaplaphoz.</li><li>• A <b>Vezérlőpult - Beállítások</b> pontban állítsa a színmélységet 24 bitesnél nagyobbra (true color).</li></ul>   |
| <ul style="list-style-type: none"><li>● A képernyő villog.</li></ul>   | <ul style="list-style-type: none"><li>• Ellenőrizze, hogy a képernyő az ún. váltott soros (interlaced) üzemmódban van-e, és ha igen, akkor módosítsa azt az ajánlott felbontási értékre.</li></ul>  |

## Telepítette a képernyő illesztőprogramját?

- Telepítette a képernyő illesztőprogramját?
  - Megjelenik a képernyőn az "Unrecognized monitor, Plug&Play (VESA DDC) monitor found" (Ismeretlen képernyő, Plug&Play (VESA DDC) képernyő) üzenet?
- Ne felejtse el telepíteni a megfelelő illesztőprogramot a képernyővel együtt szállított, illesztőprogramokat tartalmazó CD-ről (vagy hajlékonylemezről). Az illesztőprogram az LG webhelyéről is letölthető, a <http://www.lge.com> címről.
  - Győződjön meg arról, hogy a grafikus kártya támogatja a Plug&Play eszközöket.

Képernyő	19 hüvelyk (48,19 cm) átmérőjű sík, aktív mátrix TFT LCD-panel Csillagáscsökkentő bevonattal 19 hüvelyk látható képátmérő 0,294 mm képpontsűrűség		
Szinkron bemenet	Vízszintes frekvencia	Analog: 30-83 kHz (automatikus) Digitális: 30-71 kHz (automatikus)	
	Függőleges frekvencia	56-75 Hz (automatikus)	
	Bemeneti jelforma	Különálló TTL, pozitív/negatív SOG (Sync On Green - zöldszinkron) Digitális jel	
Videojel-bemenet	Jelbemenet	15 tűs D-Sub csatlakozó DVI-D csatlakozó (digitális bemenet)	
	Bemeneti jelforma	RGB analog (0,7 V max. kitérés / 75 ohm), digitális	
Felbontás	Maximális	Analog : VESA 1280 x 1024, 75 Hz-es frekvencián Digitális : VESA 1280 x 1024, 60 Hz-es frekvencián	
	Javasolt	VESA 1280 x 1024, 60 Hz-es frekvencián	
Plug&Play	DDC 2B		
Energiafogyasztás	Bekapcsolt mód	: 33 W(Szokásos)	
	Alvó üzemmód	≤ 1 W	
	Kikapcsolt üzemmód	≤ 1 W	
Méretek és tömeg	Állvánnyal együtt		Állvány nélkül
	Szélesség	40,40 cm / 15,91 inches	40,40 cm / 15,91 inches
	Magasság	42,00 cm / 16,54 inches	37,00 cm / 14,57 inches
	Mélység	23,00 cm / 9,06 inches	7,70 cm / 3,03
	Nettó tömeg	3,7 kg (8,16 lbs)	
Döntési	Döntés	-5°~20°	
Tápellátás	100-240 V ~ 50/60 Hz váltakozó feszültség 0,8 A		
Környezeti körülmények	Környezeti körülmények		
	Hőmérséklet	10 - 35°C	
	Páratartalom	10 - 80% (lecsapódásmentes)	
	Tárolási környezet		
Hőmérséklet	-20 - 60°C		
Páratartalom	5 - 90% (lecsapódásmentes)		
Döntőállvány	Gyárilag felszerelt ( <input type="checkbox"/> ), Felszerelhető ( <input type="checkbox"/> )		
Tápkábel	Fali csatlakozódugóval vagy számítógépes csatlakozódugóval szerelt		

## MEGJEGYZÉS

- A jelen dokumentumban található információ előzetes figyelmeztetés nélkül megváltozhat.

## Előre beállított módok (felbontás)

Képernyőmódok (felbontás)			Vízszintes frekv. (kHz)	Függőleges frekv. (Hz)
1	VGA	640 x 350	31,469	70
2	VGA	720 x 400	31,468	70
3	VGA	640 x 480	31,469	60
4	VESA	640 x 480	37,500	75
5	VESA	800 x 600	37,879	60
6	VESA	800 x 600	46,875	75
7	MAC	832 x 624	49,725	75
8	VESA	1024 x 768	48,363	60
9	VESA	1024 x 768	60,023	75
10	MAC	1152 x 870	68,681	75
11	VESA	1152 x 900	61,805	65
*12	VESA	1280 x 1024	63,981	60
**13	VESA	1280 x 1024	79,976	75

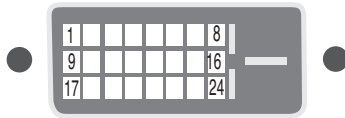
\* Ajánlott Mode

\*\* Csak analóg módban

## Előoldali lámpa

MODE	LED Color
Bekapcsolt mód	Kék
Alvó üzemmód	Borostyán
Kikapcsolt üzemmód	Kikapcsolt mód

## A jelbemeneti csatlakozó tűkiosztása



### ■ DVI-D csatlakozó

Tű	Jel (DVI-D)
1	T. M. D. S. Adat2-
2	T. M. D. S. Adat2+
3	T. M. D. S. Adat2/4 ármékolás
4	T. M. D. S. Adat4-
5	T. M. D. S. Adat4+
6	DDC órajel
7	DDC adat
8	Analóg függőleges szinkronjel
9	T. M. D. S. Adat1-
10	T. M. D. S. Adat1+
11	T. M. D. S. Adat1/3 ármékolás
12	T. M. D. S. Adat3-
13	T. M. D. S. Adat3+
14	+5V tápellátás
15	Földelés (a +5V táp, valamint a vízszintes és függőleges szinkronjel számára)

Tű	Jel (DVI-D)
16	Dugóérzékelés
17	T. M. D. S. Adat0-
18	T. M. D. S. Adat0+
19	T. M. D. S. Adat0/5 ármékolás
20	T. M. D. S. Adat5-
21	T. M. D. S. Adat5+
22	T. M. D. S. órajel ármékolás
23	T. M. D. S. óraje+
24	T. M. D. S. óraje-

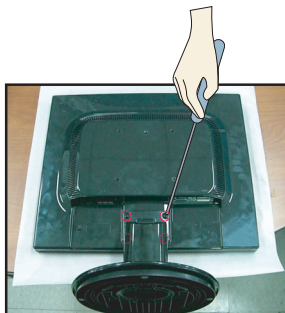
T. M. D. S. (Transition Minimized Differential Signaling): Minimalizált átmenetű differenciális jeltovábbítás

Ez a készülék megfelel a fali szerelőlemez vagy az azt helyettesítő eszköz követelményeinek.

1. Helyezze a képernyőt előlapjával lefelé egy puha ruhadarabra.

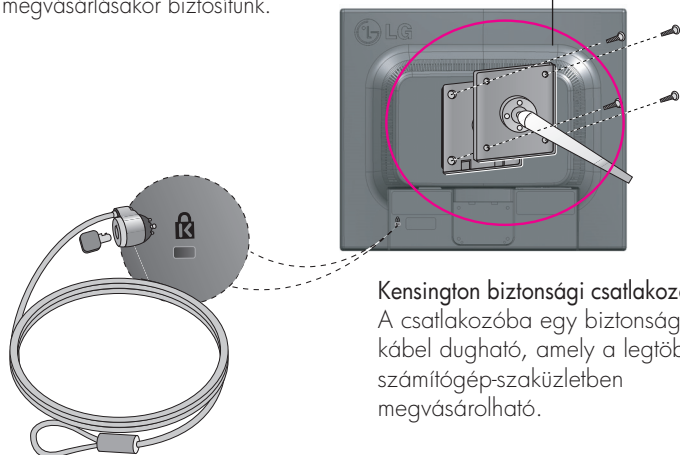


2. Csavarhúzó segítségével válassza le az állványt az ábra szerint.



3. A fali szerelőlemez felszerelése.

Fali szerelőlemez (külön megvásárolható)  
A képernyő álló vagy falra szerelhető típusú, és a fali szerelőlemez segítségével szerelhető fel.  
A részletes útmutatót tekintse meg a szerelési útmutatóban, amelyet a fali szerelőlemez megvásárlásakor biztosítunk.



Kensington biztonsági csatlakozó  
A csatlakozóba egy biztonsági kábel dugható, amely a legtöbb számítógép-szaküzletben megvásárolható.

Digitally yours ■■■■■.....

